

INSTRUCCIONS PER A DEMANAR LOT SOCIALITZAT. 3r-4t-5è-6è

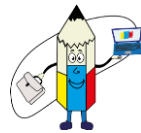
Benvolgudes famílies,

Per demanar ell lot de llibres socialitzat heu de seguir els següents passos:

Accediu a la pàgina web de l'AMPA:

www.ampatorrefarrera.com

1. Cliqueu a SERVEIS
2. Seleccioneu LLIBRES--- COMPRA LLIBRES
3. Us apareixerà:



Accés

Usuari (Núm. Soci)

Contrasenya (Telèfon)

ENTRA

4. Entrareu a la zona de soci del vostre fill/a.

- Escolliu la casella

Socialització

BASES de Socialització:

- o Els llibres són propietat de l'AMPA. L'alumne únicament els té en dipòsit durant el curs, per a la seva utilització.
- o Al final de curs s'han de tornar a l'AMPA en bon estat, degudament revisats. En cas de pèrdua o deteriorament pel mal ús, s'ha de restituir el valor total del llibre malmès.
- o S'ha de fer un bon ús dels llibres i mantenir-los en bon estat (no escriure sobre ells ni subratllar-los, ni guixar-los, ...)

⚠️ AVÍS IMPORTANT: Els quaderns de cada curs els heu de comprar apart. No es reutilitzen.

Estic informat de les bases de socialització i accepto participar durant el curs vinent en el Projecte de Socialització de Llibres que organitza l'AMPA de l'Escola La Creu de Torrefarrera, i rebre el lot de llibres reutilitzats sol·licitat.

- En el desplegable heu de triar el lot corresponent:

LOT DE LLIBRES 3r.
LOT DE LLIBRES 3r. AMB RELIGIÓ
LOT DE LLIBRES 4t.
LOT DE LLIBRES 4t. AMB RELIGIÓ
LOT DE LLIBRES 5è.
LOT DE LLIBRES 6è.

- Heu de clicar l'acceptació de les bases.

- Cliqueu la casella

PAGAR

Un cop fet apareixerà la pantalla on us demana el número de targeta (Visa o Mastercard), la data de caducitat i el codi de seguretat de la mateixa. **QUOTA SOCIALITZACIÓ 40 €**

Comproveu que les dades, inclòs l'import a pagar, siguin correctes, i premeu el botó PAGAR.

Si el pagament s'ha realitzat correctament en la següent pantalla se us comunicarà i hi veureu

el botó  que us permetrà imprimir el justificant de pagament.

iii EL QUADERN D'ANGLÈS L'HEU DE COMPRAR A PART, NO SE SOCIALITZA.

PER COMPRAR-LO HEU DE SEGUIR LES INSTRUCCIONS DE COMPRA QUE S'EXPLIQUEN EN L'ALTRA CIRCULAR INFORMATIVA!!!

***Si per alguna circumstància excepcional (no disposar de targeta de crèdit/dèbit, internet,...) no podeu fer efectiu el pagament mitjançant aquest sistema, poseu-vos en contacte amb l'AMPA a través del correu electrònic ampatorrefarrera@gmail.com o bé al telèfon 692271195/629820941 i buscarem una solució alternativa.

Atentament,

COMISSIÓ DE LLIBRES

AMPA ESCOLA LA CREU I LLAR D'INFANTS RALET-RALET.